

LilyPond

Christian Lalune

présentation pour l'Institut de Musique Et de Pédagogie
volet pédagogique

19 mars 2015

Table des matières

- 1 **Dictée**
 - À trous
- 2 **Ôter, masquer des éléments**
 - La clé
 - L'armure
 - La mesure
 - Les têtes de notes
- 3 **Colorier**
 - Les hampes
 - Têtes, hampes, points
 - Les altérations
 - Les barres de mesure
- 4 **Expliquer**
 - Les têtes de notes
 - Les hampes
 - Les altérations
 - Les barres de mesure
 - Les intervalles
 - Info-bulle
 - Crochets d'analyse

Dictée

À trous

code

```
\version "2.18.0"  
masquerNotes = \hideNotes  
%masquerNotes = { }  
\score { \relative c' {  
  c2 \masquerNotes d4 e  
  \unHideNotes  
  f2 \masquerNotes g4 a  
  \unHideNotes g1  
}  
\layout { }  
\midi { \tempo 4 = 120 }  
}
```

résultat



Ôter, masquer des éléments

La clé

code

```
\version "2.18.0"  
masquerClef = {  
  \override Staff.Clef.color = #white  
  \override Staff.Clef.layer = #-1  
}  
%masquerClef = { }  
  
\score { \relative c' {  
  \masquerClef  
  \clef "alto"  
  c d e f  
}  
  \layout { }  
  \midi { \tempo 4 = 132 }  
}
```

résultat



Ôter, masquer des éléments

L'armure

code

```
\version "2.18.0"  
masquerArmure = {  
  \override  
Staff.KeySignature.transparent = ##t  
}  
%masquerArmure = { }  
  
\score { \relative c' {  
  \masquerArmure  
  \key ees \major  
  \tuplet 3/2 { ees8 g bes } ees2 aes,8. c16  
  bes1  
}  
  \layout { }  
  \midi { \tempo 4 = 132 }  
}
```

résultat



Ôter, masquer des éléments

La mesure

code

```
\version "2.18.0"  
masquerMesure = {  
  \override  
Staff.TimeSignature.transparent = ##t  
}  
%masquerMesure = { }  
  
{ \relative c' {  
  \masquerMesure  
  \numericTimeSignature  
  \time 2/2  
  c d e f  
  }  
}
```

résultat



Ôter, masquer des éléments

Les têtes de notes

code

```
\version "2.18.0"  
masquerTete = {  
  \override  
  NoteHead.transparent = ##t  
}  
%masquerTete = { }  
  
\score { \relative c'' {  
  \masquerTete  
  \key b \major  
  \time 6/8  
  b4 dis8 cis4 e8  
  dis8. e16 fis8 cis4 cis8  
}  
  \layout { }  
  \midi { \tempo 4 = 132 }  
}
```

résultat



Ôter, masquer des éléments

Les hampes

code

```
\version "2.18.0"  
masquerHampe = {  
  \override  
  Stem.transparent = ##t  
}  
%masquerHampe = { }  
  
\score { \relative c'' {  
  \masquerHampe  
  \key f \major  
  \partial 8*3  
  a8 a g  
  f4 a c8 c g4 r  
}  
  \layout { }  
  \midi { \tempo 4 = 132 }  
}
```

résultat



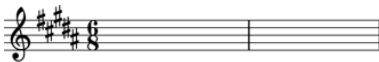
Ôter, masquer des éléments

Têtes, hampes, points

code

```
\version "2.18.0"  
masquerTeteEtHampe = {  
  \override NoteHead.transparent = ##t  
  \override Stem.transparent = ##t  
  \override Dots.transparent = ##t  
}  
%masquerTeteEtHampe = { }  
  
\score { \relative c'' {  
  \masquerTeteEtHampe  
  \key b \major \time 6/8  
  b4 dis8 cis4 e8  
  dis8. e16 fis8 cis4.  
  }  
  \layout { }  
  \midi { \tempo 4 = 132 }  
}
```

résultat



Ôter, masquer des éléments

Les altérations

code

```
\version "2.18.0"  
masquerAlteration = {  
  \override  
    Accidental.transparent = ##t  
}  
%masquerAlteration = { }  
  
\score { \relative c' {  
  \masquerAlteration  
  \time 2/4  
  c8. fis16 g4  
  gis8 bes a4  
}  
  \layout { }  
  \midi { \tempo 4 = 72 }  
}
```

résultat



Ôter, masquer des éléments

Les barres de mesure

code

```
\version "2.18.0"  
masquerBarre = {  
  \override  
    Score.BarLine.stencil = ##f  
}  
%masquerBarre = { }  
  
\score { \relative c' {  
  \masquerBarre  
  \key f \major  
  \time 1/8  
  f8 g a bes c ~ c f  
}  
  \layout { }  
  \midi { \tempo 8 = 120 }  
}
```

résultat



Colorier

La clé

code

```
\version "2.18.0"  
colorierCle = {  
  \override Staff.Clef.color = #red  
  \override Staff.Clef.layer = #-1  
}  
%colorierCle = { }  
  
\relative c' {  
  \colorierCle  
  \clef "alto"  
  c d e f  
}
```

résultat



Colorier

L'armure

code

```
\version "2.18.0"  
colorierArmure = {  
  \override Staff.KeySignature.color= #red  
}  
%colorierArmure = { }  
  
\relative c' {  
  \colorierArmure  
  \key ees \major  
  \tuplet 3/2 { ees8 g bes } ees2 aes,8. c16  
  bes1  
}
```

résultat



Colorier

La mesure

code

```
\version "2.18.0"  
colorierMesure = {  
  \override Staff.TimeSignature.color= #red  
}  
%colorierMesure = { }  
  
{ \relative c' {  
  \colorierMesure  
  \numericTimeSignature  
  \time 2/2  
  c d e f  
}  
}
```

résultat



Colorier

Les têtes de notes

code

```
\version "2.18.0"  
colorierTete = {  
  \override NoteHead.color = #red  
  \override Dots.color = #red  
}  
%colorierTete = { }  
  
\relative c'' {  
  \colorierTete  
  \key b \major  
  \time 6/8  
  b4 dis8 cis4 e8  
  dis8. e16 fis8 cis4.  
}
```

résultat



Colorier

Les hampes

code

```
\version "2.18.0"  
colorierHampe = {  
  \override Stem.color= #red  
  \override Beam.color = #red  
}  
%colorierHampe = { }  
  
\relative c'' {  
  \colorierHampe  
  \key f \major  
  \partial 8*3  
  a8 a g  
  f4 a c8 c g4  
}
```

résultat



Colorier

Les altérations

code

```
\version "2.18.0"  
colorierAlteration = {  
  \override Accidental.color = #red  
}  
%colorierAlteration = { }  
  
\relative c' {  
  \colorierAlteration  
  \time 2/4  
  c8. fis16 g4  
  gis8 bes a4  
}
```

résultat



Colorier

Les barres de mesure

code

```
\version "2.18.0"  
colorierBarre = {  
  \override Score.BarLine.color = #red  
}  
%colorierBarre = { }  
  
\relative c' {  
  \colorierBarre  
  \key f \major  
  \time 1/8  
  f8 g a bes c ~ c f  
}
```

résultat



Colorier

Les intervalles

code

```
\version "2.18.0"
iSeconde = {
  \override NoteHead.color = #red
  \override Stem.color = #red
  \override Beam.color = #red
}
iTierce = {
  \override NoteHead.color = #darkgreen
  \override Stem.color = #darkgreen
  \override Beam.color = #darkgreen
}
%iSeconde = { }
%iTierce = { }

\relative c'' {
  \key g \major
  \iSeconde g4 a \iTierce a c
  % 2e mesure
  \iSeconde d,8 e r4 \iTierce fis8 a r4
}
```

résultat



Expliquer

Info-bulle

code

```
\version "2.18.0"  
{ \relative c' {  
  \new Voice \with {  
    \consists "Balloon_engraver"  
  }  
  
  \balloonGrobText #'Stem #'(3 . 4 )  
  \markup { "Une hampe" } c r  
  
  \balloonGrobText #'NoteHead #'(3 . -2)  
  \markup { "Une tête de note" } e  
  
  \balloonGrobText #'Rest #'(3 . 4)  
  \markup { "Un silence" } r  
  \break  
  \balloonGrobText #'Accidental #'(3 . -2)  
  \markup { "Une altération" } fis1  
}
```

résultat

Une hampe

Un silence

Une tête de note

Une altération

Expliquer

Crochets d'analyse

code

```
\version "2.18.0"  
{ \relative c'' {  
  \new Voice \with {  
    \consists "Horizontal_bracket_engraver"  
  }  
  
  c4 \startGroup \startGroup  
  d4 \stopGroup  
  e4 \startGroup  
  d4 \stopGroup \stopGroup  
}
```

résultat

